

Memoria 2010



Cámara Oficial de Comercio e Industria de Álava
Arabako Merkataritza eta Industria Ganbera Ofiziala



cámara de álava
arabako ganbera



Qué es la Cámara

- Misión, visión y valores
- Qué ofrecemos
- Órganos de gobierno
- Comisiones consultivas
- Organigrama

Servicios a empresas en 2010

La Cámara en 2010

Nuestro equipo

Dónde encontrarnos



cámara de álava
arabako **ganbera**

A close-up photograph of a hand holding a black pen. The pen's tip is pointing towards the top left. On the side of the pen, there is a red circular logo containing a white stylized letter 'A'. The background is dark, and the lighting highlights the texture of the hand and the pen.

Qué es la Cámara

La Cámara de Comercio e Industria de Álava es una **Corporación de Derecho Público** con ámbito de actuación en el territorio alavés.

Misión

Respondemos a las necesidades de las empresas y del desarrollo socioeconómico de Álava a través de la eficiencia en la prestación de servicios y la defensa del interés general del Territorio.

Visión

Somos **lugar de encuentro** y **facilitadores** de la **información**, la **formación** y la **promoción** que requieren las empresas.

Trabajamos con **profesionalidad** y **cercanía** a los sectores, a los ciudadanos y al Territorio, con sensibilidad a la coyuntura económica.

Jugamos un papel de **complementariedad** con instituciones, agentes y otras organizaciones.

Lideramos y somos **proactivos en la detección de necesidades futuras**.

Fomentamos la **pluralidad** y la **diversidad**.

Representamos el **interés general** de la Industria, el Comercio y los Servicios.

Valores

Respeto, pasión, rigor, honestidad y ambición.

future?

Qué ofrecemos

En la Cámara de Comercio e Industria de Álava **respondemos con acciones, programas y servicios de información, formación y promoción a las necesidades de las empresas y de la economía alavesa**. Nuestra actividad se centra, fundamentalmente, en los siguientes ámbitos estratégicos:

- Impulsamos la presencia de las empresas alavesas en los mercados exteriores favoreciendo su **Internacionalización**.
- Preparamos con la mejor **Formación** a los directivos y mandos intermedios de las empresas.
- Mejoramos la competitividad de la **Industria** alavesa y favorecemos la aplicación de políticas de **Innovación**.
- Promocionamos el **Comercio**, la **Hostelería**, el **Turismo** y el **Vino**, generando y optimizando sinergias.
- Apoyamos y asesoramos a los **Emprendedores** en el proceso de creación y consolidación de su proyecto empresarial.
- Contribuimos al **Interés General** de Álava...

Órganos de gobierno

Los órganos de gobierno de la Cámara son el **Pleno**, el **Comité Ejecutivo** y el **Presidente**.

Presidente

Ejerce la representación de la Cámara, preside todos sus órganos colegiados y es el responsable de la ejecución de sus acuerdos.

Desde marzo de 2010 desempeña la Presidencia D. Gregorio Rojo García.

Comité Ejecutivo

Órgano permanente de gestión, administración y propuesta de la Cámara.

Pleno

Órgano supremo de gobierno y representación de la Cámara. Está compuesto por empresas de la demarcación y por personas de reconocido prestigio en la vida económica de la circunscripción de la Cámara, elegidas democráticamente cada cuatro años.

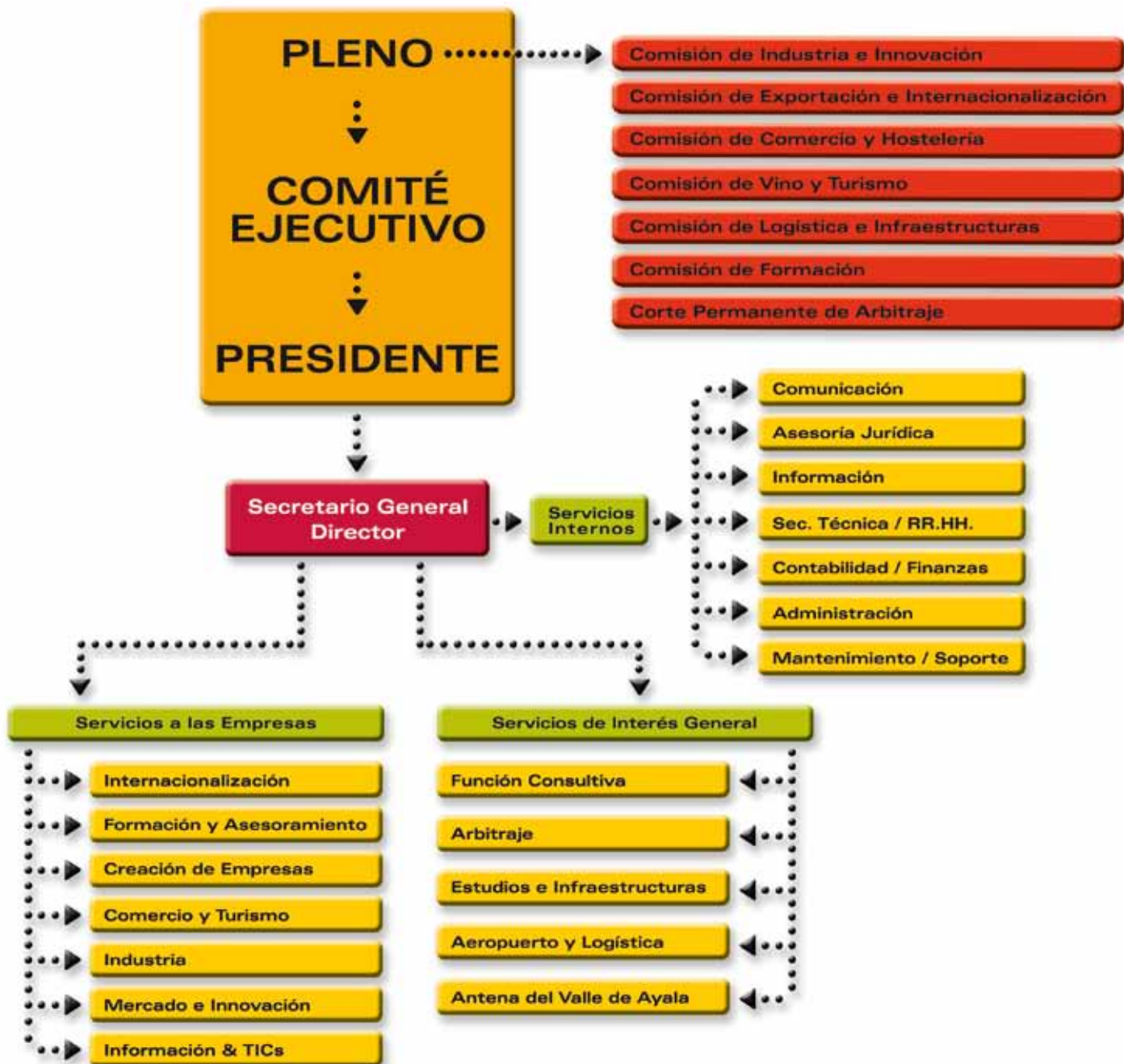
El Pleno determina la política de la Cámara y designa al Comité Ejecutivo y al Presidente.

Comisiones consultivas

Con el fin de desarrollar las actividades propias de las áreas, la Cámara cuenta además con las siguientes comisiones consultivas en las que participan las empresas:

- Comisión de Industria e Innovación
- Comisión de Exportación e Internacionalización
- Comisión de Comercio y Hostelería
- Comisión de Vino y Turismo
- Comisión de Logística e Infraestructuras
- Comisión de Formación
- Corte Permanente de Arbitraje





Presidente

Gregorio Rojo García

Comité Ejecutivo

Presidente **Gregorio Rojo García**

Vicepresidente Primero **Pascal Gómez Pérez de Zuazagoitia**

Vicepresidente Segundo **Mercedes Benz España, S.A.**, representada por **Emilio Titos Leyva**

Tesorero **Flanker Mobiliario, S.A.**, representada por **Jesús María Corres Santos**

Vocales **Aernnova Aerospace, S.A.U.**, representada por **Jon Larrinaga**

Bodegas Faustino, S.L., representada por **Pilar Martínez Zabala**

Carnicería Charcutería Elvira, S.L., representada por **Ángel Álava Albizua**

Condesa Fabril, S.A., representada por **Juan José Iribecampos Zubia**

Michelin España-Portugal, S.A., representada por **Amadeo Álvarez Iglesias**

Zikotz, S.A., representada por **Roberto Larrañaga Oyangueren**

Pleno

AERNNOVA AEROSPACE, S.A.U.	Jon Larrinaga Apraiz
BODEGAS FAUSTINO, S.L.	Pilar Martínez Zabala
BOUTIQUE PATRIZIA, S.C.	M.ª Concepción Aguirre Villamor
CAJA AHORROS VITORIA Y ALAVA, S.A.	Mariano Caudepón Gurria
CARNICERIA CHARCUTERIA ELVIRA, S.L.	Angel Álava Albizua
CELAYA EMPARANZA Y GALDÓS, S.A.	Aitor Madina Aguirre
CENTRO INTERNACIONAL DE NEGOCIOS SEAVI, S.L.	Antonio Manuel García Estévez
CONDESA FABRIL, S.A.	Juan José Iribecampos Zubia
CONSTRUCCIONES PÉREZ DE SAN ROMÁN, S.A.	Miguel Angel Beltrán de Otálora Pérez de San Román
DERTEN SISTEMAS, S.A.	Fernando García Sas
EL COTO DE RIOJA, S.A.	José Antonio Fraile Sáenz-López
EXPLOTACIÓN CANTERAS ALAVESAS, S.A.	Jesús María Echave Román
FLANKER MOBILIARIO, S.A.	Jesús María Corres Santos
FABIÁN TOBALINA GÓMEZ	
FUEROS 33 SERVICIOS INMOBILIARIOS, S.L.	Miguel Garnica Azofra
GREGORIO ROJO GARCÍA	
IDOIA CUADRA IBÁÑEZ	
LAGUNKETA, S.A.	Lauren Arrizabalaga Sáenz
MERCEDES BENZ ESPAÑA, S.A.	Emilio Titos Leyva
MICHELIN ESPAÑA-PORTUGAL, S.A.	Amadeo Álvarez Iglesias
PASCAL GÓMEZ PEREZ DE ZUAZAGOITIA	
PFERD-RÜGGEBERG, S.A.	José Ignacio González Sánchez
RAMONDÍN CÁPSULAS, S.A.	José Miguel Munilla Esparza
TRANSPORTES HOMBRES BARREIRA, S.A.	José Barreira Lorenzo
VINOS HEREDEROS.MARQUÉS DEL RISCAL, S.A.	Fernando Salamero Laorden
ZIKOTZ S.A.	Roberto Larrañaga Oyanguren
ZORELOR COMERCIAL, S.L.	Andoni Lorenzo Garmendia
VOCALÉS COOPERADORES	Juan José Azurmendi Inchausti Juan Luis Cañas Herrera Alfredo Cuber Gallarreta Miguel Ángel Fernández Maraión Raimundo Ruiz de Escudero Juan Antonio Sánchez Corchero

Comisiones Consultivas

Comisión de Industria e Innovación, presidida por Amadeo Álvarez Iglesias

Comisión de Exportación e Internacionalización, presidida por Juan José Azurmendi Inchausti

Comisión de Comercio y Hostelería, presidida por Alfredo Cuber Gallarreta

Comisión de Vino y Turismo, presidida por Juan Luis Cañas Herrera

Comisión de Logística e Infraestructuras, presidida por José Barreira Lorenzo

Comisión de Formación, presidida por Juan Antonio Sánchez Corchero

Corte Permanente de Arbitraje, presidida por Gregorio Rojo García

Servicios a empresas en 2010





Promoción de la Internacionalización

- **30 misiones comerciales** directas e inversas, ferias y encuentros empresariales con 300 empresas, en colaboración con las Cámaras de Bilbao y Gipuzkoa.
- **474 consultas de 282 empresas atendidas** para tramitación y promoción de la internacionalización.
- **Tramitación de 2.937 certificados de origen**, equivalentes a 11.748 documentos.
- **Empresas participantes en PIPE**, Programa de Iniciación a la Exportación: **30 en el conjunto de las Cámaras de Comercio Vascas - Eusko Ganberak**.
- **Máster en Comercio Internacional**: 18 alumnos.

Formación y Asesoramiento Empresarial

- **147 acciones formativas** (Programas-Máster, Cursos, Seminarios, Jornadas...), con la participación de **2.301 alumnos** en un total de **2.467 horas lectivas**.
- **Escuela de Idiomas**, con **138 alumnos** en programas anuales y en formación *In Company* en empresas.
- **448 empresas forman parte de la Agrupación de Empresas de la Cámara** para la gestión de las bonificaciones de la **Fundación Tripartita**. Gracias a ello, en 2010 se beneficiaron de dichas bonificaciones un total de 284 alumnos.
- **93 empresas asesoradas** para la implantación de diversos **Sistemas de Gestión**, auditadas y certificadas externamente.
- **25 diagnósticos de competencias personales y profesionales**.
- **RenovaPyme**: nueve empresas asesoradas en un programa que fomenta las mejores prácticas comerciales.
- **Prediagnósticos de Responsabilidad Social Empresarial en 15 empresas**.
- **Proyecto trasnacional e-Respyme (Leonardo)**: Sistema de aprendizaje para la implantación de un Sistema de Gestión Ética y Socialmente Responsable.

Apoyo a Emprendedores

- **1.002 asesoramientos presenciales personalizados**.
- **648 usuarios**.
- **611 proyectos estudiados**.
- **347 planes de viabilidad**.
- **155 empresas creadas**.
- **276 empleos generados**.
- Acciones dirigidas a centros educativos. Concurso de Creatividad Empresarial y Jornadas de Sensibilización: **17 centros educativos con 160 alumnos**.



Apoyo a la Innovación e introducción en nuevas tecnologías

- **218 asistentes a diversas jornadas sobre temas de innovación.**
- **Más de 70 diagnósticos de ayudas y deducciones fiscales a la I+D+i realizados.**
- **Cerca de 300 empresas alavesas participan en las seis jornadas** sobre I+D+i, Patentes, Energía... organizadas en colaboración con el CDTI, el Ente Vasco de Energía (EVE), SPRI... Se facilitan contactos bilaterales de las empresas con los citados organismos.
- **Certificados digitales Camerfirma:** 36 certificados emitidos y atención de más de 50 consultas sobre obtención y uso de certificados digitales.
- La Cámara es miembro del consorcio vasco del **Enterprise Europe Network**; de la **Red PIDI**, Plataforma para la I+D+i; del **CDTI**, Centro para el Desarrollo Tecnológico Industrial; y de la **Red Innovanet de Álava**.

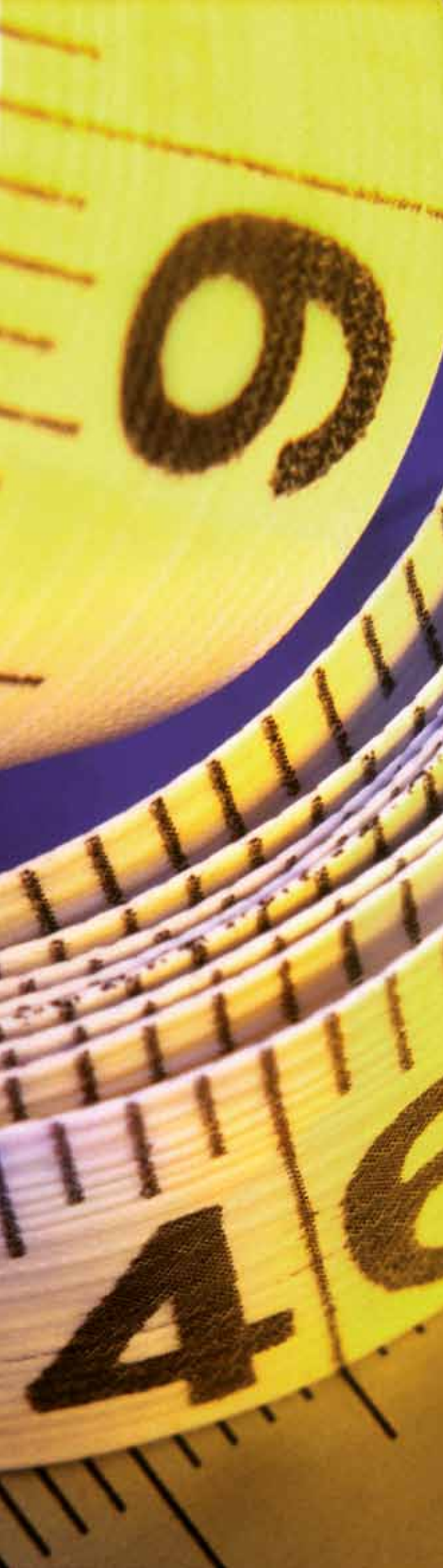
Apoyo a la Industria

- **124 empresas asociadas en la Bolsa de Subcontratación y el Servicio de Gestión de Residuos de Pequeños Productores.**
- **64 empresas alavesas participan en distintas acciones relacionadas con la Bolsa de Subcontratación:** ferias, encuentros con compradores, búsquedas de agentes... **450 consultas enviadas a empresas de la Bolsa de Subcontratación.**
- **30 empresas** se benefician del Servicio de **Gestión de Residuos** con un total de **25 toneladas de materia gestionadas**. Además, otras 60 empresas se interesan por el Servicio.
- Participación en **22 Ferias Internacionales de Subcontratación**, de las que la Cámara de Álava organiza 6.
- **40 empresas participan en jornadas industriales.**
- **Cooperación Empresarial:** asesoramiento y apoyo para la creación del consorcio AUXALA, formado por cinco empresas alavesas.
- **Secretaría Técnica de ASCENE**, Asociación Nacional de Consorcios de Exportación.

Apoyo al Comercio

- **Más de 400 establecimientos asesorados en distintos programas:** Kalidenda, Comercio Excelente, UNE 175001, Renova Gestión, Renova Imagen, Renova Diseño, Diagnósticos...
- **XII Semana del Comercio Vasco:** 113 participantes.
- **Escaparatismo-Escaparate del Año:** 347 participantes.
- **Rutas comerciales y talleres:** 83 participantes
- **Jornadas de formación dirigidas al profesorado de Formación Profesional:** 20 participantes.
- **Misiones a Milán, Londres y París** con establecimientos comerciales: 12 empresas alavesas participantes.
- **Creación de Asociaciones de Comercios en Rioja Alavesa.**





Empresa Familiar

- **94 empresas alavesas adheridas al Foro de Empresa Familiar de las Cámaras Vascas.**
- Publicaciones y estudios sobre Empresa Familiar: *“El dilema de Jon: y mi sucesor es... Reflexiones sobre temáticas de empresa y familia”*.
- **III Asamblea anual del Foro de Empresa Familiar de las Cámaras Vascas.**
- **Encuentro en los Cursos de Verano de la UPV-EHU.**
- Acciones formativas y de sensibilización: Teatro de Empresa Familiar con 900 asistentes.

Logística y Aeropuerto

- **Sociedad para la Promoción Internacional del Aeropuerto de Vitoria-Gasteiz.**
- **97 operativas de carga.**
- **27.960 toneladas** de carga movidas en Foronda.
- **Transmodal 2010 - III Foro de Logística Intermodal:** 119 participantes.
- Tres acciones formativas con 39 empresas.

Turismo

- **III Semana del Turismo Vasco: 67 empresas participantes.**

Arbitraje

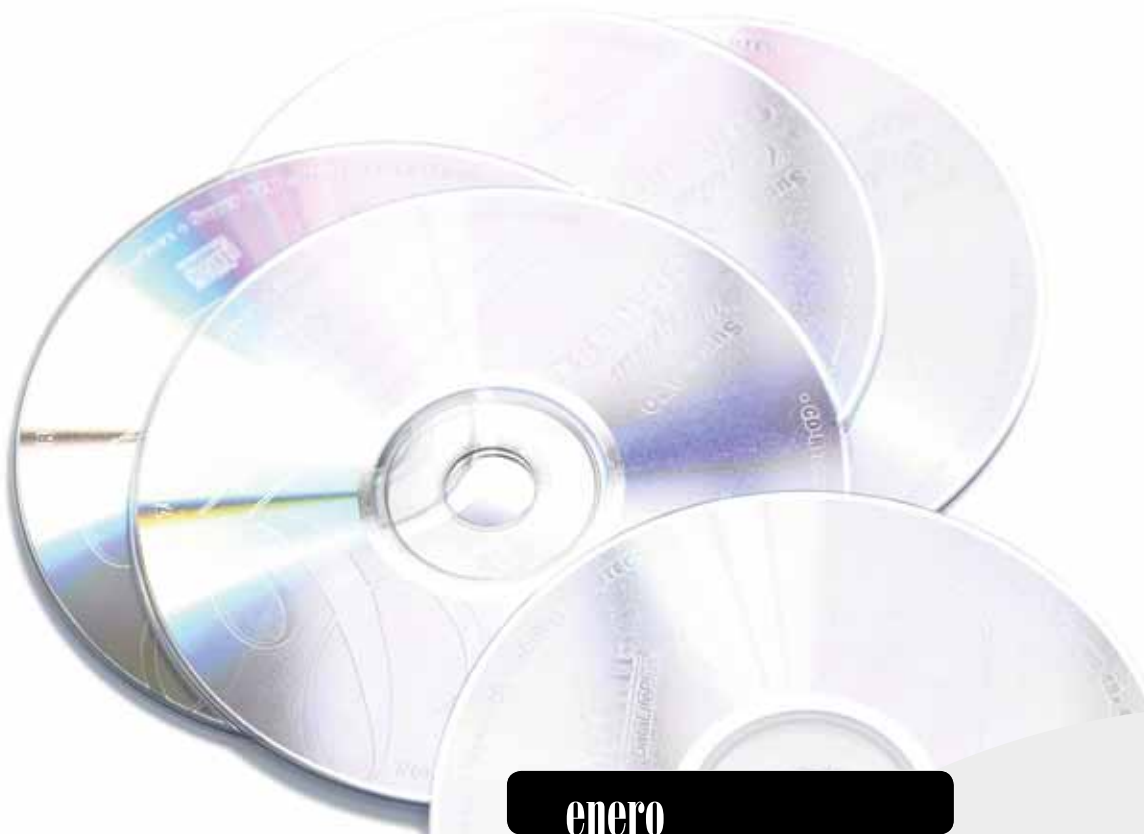
- **Seis arbitrajes realizados.**
- **Importes en litigio: 296.453 euros.**

Estudios e Infraestructuras

- **Informes bimestrales de Coyuntura Industrial y otros cinco de Coyuntura Comercial.**
- **Estudios sobre temas diversos:**
 - Perspectivas empresariales de Álava y el País Vasco 2010
 - Informe anual de Economía Alavesa 2009
 - Informe anual de Comercio Exterior de Álava 2009
 - Estudio sobre Carga y Descarga en Vitoria-Gasteiz
- **Digitalización de planos de las Zonas Industriales de Álava: Incorporación de Arasur y actualización de Ali-Gobeo, Parque Tecnológico de Álava y Uritiasolo.**

La Cámara en 2010





enero



1

Más de 135 acciones formativas impartidas a 2.200 alumnos

Entre ellas los Másteres de Comercio Internacional, Experto en Logística Integral, Programa Superior de Gestión de Comercial y Ventas, Programa Superior de Asesoría Financiera y Gestión de Patrimonios...

12

Presentación de las Perspectivas Empresariales de las Empresas Alavesas 2010

La economía alavesa afronta 2010 con mejores perspectivas que los resultados obtenidos el año pasado, según el Estudio de la Cámara.

25

Convocatoria de las elecciones para renovar los Órganos de Gobierno de la Cámara

El BOPV publica la Resolución por la que se convocan elecciones para la renovación de los Órganos de Gobierno.



28

Clausura y entrega de premios del VII Concurso de Creatividad Empresarial

Alumnos de Marianistas (Vitoria) y Zaroobe (Amurrio) ganan el VII Concurso de Creatividad Empresarial, en el que ofrecen soluciones a necesidades de empresas alavesas.

febrero

11

28 empresas presentan su candidatura a las elecciones de la Cámara

En dichos comicios optan, tras la correspondiente evaluación de requisitos y proclamación, un total de 28 empresas para 24 vocalías en el nuevo Pleno.

15

Apertura de la Ventanilla Empresarial

Interlocutor único de atención integral entre los emprendedores y las Administraciones Públicas en el proceso de tramitación y constitución de la empresa.



marzo

1

Estudio de Carga y Descarga en Vitoria-Gasteiz

Presentación de las conclusiones de un estudio que destaca la necesidad de elaborar un plan integral para la mejora de la carga y descarga en la ciudad.

2

450 empresas participan en las elecciones de la Cámara

Tienen lugar en cuatro de los diez Grupos en los que quedan por asignar cinco vocalías. En comparación con las anteriores elecciones de 2006, participan 269 empresas más.

Ferias de Subcontratación Industrial

9-12 de marzo • Feria ESEF (Utrecht, Holanda)

25-27 de marzo • Feria MEC SPE (Parma, Italia)

La Cámara organiza la participación de empresas españolas en ambos certámenes. Participan un total de 10 empresas, cuatro de ellas alavesas.



18 y 25

Encuentros del Mecanizado y Sesión sobre Cooperación Empresarial y Consorcios de Exportación

24

Seminario sobre las herramientas del ICEX para ayudar a la internacionalización de las empresas

26

Gregorio Rojo, nuevo Presidente de la Cámara de Comercio e Industria de Álava

Así lo decide el nuevo Pleno de la Corporación tras las elecciones celebradas el 2 de marzo.

abril



14-17

Feria CONSTRULAN (Bilbao)

La Cámara organiza por primera vez una participación agrupada de empresas alavesas, con tres firmas.

16

Gala de Comercio Excelente

Once empresas del sector comercial obtienen o renuevan el Certificado Comercio Excelente que concede la Cámara. Este reconocimiento en gestión integral es una de las más altas distinciones en sistemas de calidad.

Ferias de Subcontratación Industrial

20-24 de abril • Feria ZULIEFERMESSE (Hannover, Alemania)

La Cámara organiza, dentro de la participación de empresas subcontratistas españolas en esta feria, un stand compartido en el que participan tres firmas alavesas.

23

Desayunos de experiencia – Club Nuevas Empresas

Profesionales con amplia experiencia en el ámbito empresarial ponen sus conocimientos a disposición de los nuevos empresarios.



mayo

5

Futuro de la Logística y la Intermodalidad en TRANSMODAL 2010

Expertos y representantes de empresas internacionales de logística, transporte e intermodalidad participan en el III Foro de Logística Intermodal. La Cámara de Álava pide un plan sobre las necesidades y ubicaciones reales de la logística en Euskadi.

mayo

- 18** **IV Congreso de Responsabilidad Social Empresarial**
El Foro Álava de Responsabilidad Social Empresarial, FOARSE, del que forma parte activa la Cámara de Álava, celebra su IV Congreso de RSE con renombrados expertos.
- 25** **Programa RENOVA**
Para modernizar la imagen corporativa del pequeño comercio y generar así un mayor atractivo y valor diferencial con respecto a los competidores.
- 31** **BIENAL DE MÁQUINA HERRAMIENTA (Bilbao)**
La Cámara participa con un stand informativo, junto con las otras dos Cámaras Vascas. Se presenta la edición 2010 del Catálogo de Subcontratación del País Vasco.

junio



- 4** **Misiones Tecnológicas para encontrar socios (Brasil)**
Este tipo de acciones, pioneras en el País Vasco, cuentan con el apoyo del Centro para el Desarrollo Tecnológico Industrial (CDTI).

- 9 y 10** **9 y 10 de junio • International Business Days (Le Mans, Francia)**
La Cámara organiza la participación española en este evento, con seis empresas, de las cuales tres son alavesas.

- 17** **Análisis de las oportunidades del Tren de Alta Velocidad para Vitoria-Gasteiz**
Dentro de la III Semana del Turismo Vasco organizada por las Cámaras de Comercio Vascas.

- 21** **Conferencia de Javier Gómez-Navarro, presidente del Consejo Superior de Cámaras de Comercio**
Analiza la actual situación económica y describe las medidas que, a juicio de las organizaciones camerales, deberían ponerse en marcha para salir de la crisis.

- 22** **Acuerdo para convertir Jándiz en puerto seco del Puerto de Bilbao**
La previsión es que en el primer año mueva un millón de toneladas de mercancías, cantidad que podría llegar en un año hasta los dos millones de toneladas.

- 25** **Encuentro del lehendakari, Patxi López, con los presidentes de las Cámaras de Comercio Vascas**
Reafirman su apuesta por la internacionalización de las empresas.

julio

- Benchmarking comercial: visitas a Milán, Londres, París y Carcassone (Francia)**
En ellas se analizan los escaparates, el interiorismo y el concepto empresarial de los establecimientos comerciales.

- 26** **Programa InnoCámaras, acuerdo para impulsar la cooperación empresarial**
Las Cámaras de Comercio Vascas, la Spri y el Consejo Superior de Cámaras firman un convenio de colaboración para potenciar la competitividad de las pymes.

septiembre

Ferias de Subcontratación Industrial 21- 23 de septiembre • Feria ALIHANKINTA (Tampere, Finlandia)

La Cámara organiza la participación de empresas subcontratistas españolas. De las cuatro participantes, dos son alavesas.

27 a 30 de septiembre • Feria INDUSTRI DAGENE (Lillestroem, Noruega)

La Cámara organiza por primera vez la participación de empresas españolas en este certamen, en el que participan cinco empresas, dos de ellas alavesas.

25-30 Misiones comerciales a China y Sudáfrica

En 2010 la Cámara de Álava, en colaboración con las de Bilbao y Gipuzkoa, organiza un amplio calendario anual de misiones directas de prospección comercial.

27 Teatro de Empresa Familiar: "Dile a mis hijos que he muerto"

La Cámara organiza por cuarto año consecutivo una obra teatral que aborda de forma didáctica cuestiones de interés para las familias empresarias.



octubre

6-8 Feria IZB (Wolfsburgo, Alemania)

La Cámara organiza, junto con ASCENE, la participación de firmas vascas en esta feria. Participan siete empresas, incluyendo tres alavesas.

13 Encuentros de "Iniciador" País Vasco

La Cámara acoge en 2010 diversos encuentros de "Iniciador" País Vasco, un evento para emprendedores que acerca el mundo del emprendizaje y del networking a quienes desean conocer otras experiencias.

21-28 XII Semana del Comercio Vasco

Con el título "Comercio, el escenario teatral", las Cámaras de Comercio Vascas y el Gobierno Vasco programan en Álava 14 actividades entre las que destacan el Congreso, las Rutas Comerciales y los Talleres.

22 Reconocidos escaparatistas decoran in vivo comercios de Vitoria

La iniciativa Euskadi in a Window forma parte de las acciones programadas con motivo de la Semana del Comercio Vasco.

25 Máster de Comercio Internacional

Nueva edición para cubrir las necesidades de las empresas de profesionales cualificados en comercio exterior tanto para reforzar departamentos como iniciar procesos de internacionalización.

26 Premios Best Of de Turismo Vitivinícola 2010

Wine Oil Spa Hotel Villa de Laguardia (Laguardia), Bodegas y Viñedos Marqués de Carrión (Labastida) y Hotel Eguren Ugarte (Laguardia) son reconocidos por su difusión y promoción del Turismo del Vino.



noviembre

Ferias de Subcontratación Industrial

2-5 de noviembre • Feria MIDEST (París)

Organización, dentro de la participación de empresas subcontratistas españolas, de un stand compartido con tres empresas alavesas y a otras dos más se les da servicio.

18 y 19 de noviembre • Feria METALMADRID

La Cámara coordina la participación de empresas vascas en el certamen. Participan ocho firmas, siete de las cuales son alavesas.

23 I Encuentro de Networking de Álava-Feria del Conocimiento

Más de 60 empresas participan en este encuentro que les permite ampliar su red de contactos.

26 Entrega de los XXV Premios a la Internacionalización de las Empresas Alavesas

Las empresas Lantek, Ramondín y Zigor son galardonadas ex aequo con los Premios a la Internacionalización que cada año concede la Cámara de Álava.



diciembre

1 III Encuentro Anual del Foro de Empresa Familiar de las Cámaras Vascas

250 empresarios familiares de todo el País Vasco coinciden en que su principal reto es asegurar el relevo generacional y la planificación de la sucesión con suficiente antelación.

8-23 XXX Concurso de Escaparates

Cerca de 200 establecimientos toman parte en la edición de Navidad, cuarta campaña de que se compone el Escaparate del Año tras las de Primavera, Jazz y Otoño.

14 y 15 VIII Concurso de Creatividad Empresarial

Estudiantes de Bachillerato y de FP de Álava concursan, a la vez que son formados en técnicas de creatividad, por presentar las mejores propuestas a situaciones actuales de empresas líderes de Álava.



Nuestro equipo

Secretaría General - Dirección

Eduardo Mozo de Rosales
sgdireccion@camaradealava.com

Servicios a Empresas

Internacionalización

Eduardo García / Mikel Gracianteparaluceta
internacional@camaradealava.com

Formación y Asesoramiento

Pablo Almaraz / Rebeca Zornoza / Endika Ortiz
formacion@camaradealava.com

Industria y Subcontratación

Fidel Gómez
industria@camaradealava.com

Comercio y Turismo

María Fernández de Romarategui
comercio@camaradealava.com

Comercio y Turismo

María Fernández de Romarategui
comercio@camaradealava.com

Olaia Arrieta

turismo@camaradealava.com

Creación de Empresas - Ventanilla Empresarial

Eva María de la Vega / Miriam Santos
creaciondeempresas@camaradealava.com

Innovación y Mercado

Santiago Barrueco
mercadoeinnovacion@camaradealava.com

Información y TIC's

Daniel Arrilucea
infoytics@camaradealava.com

Servicios de Interés General

Arbitraje

José María de Lorenzo
servicioarbitral@camaradealava.com

Estudios e Infraestructuras

Liher Martín
estudios@camaradealava.com

Aeropuerto y Logística

Enrique Gutiérrez / Olaia Arrieta
logistica@camaradealava.com

Antena del Valle de Ayala

Santiago Barrueco
antena@camaradealava.com

Empresa Familiar

José María de Lorenzo / Pablo Almaraz
forodeempresafamiliar@camaradealava.com

Servicios Internos

Comunicación

Roberto López de Eguílaz
comunicacion@camaradealava.com

Asesoría Jurídica

José María de Lorenzo

Secretaría Técnica y Gestión RR.HH.

Lucía Bergareche
secretariatecnica@camaradealava.com

Contabilidad y Finanzas

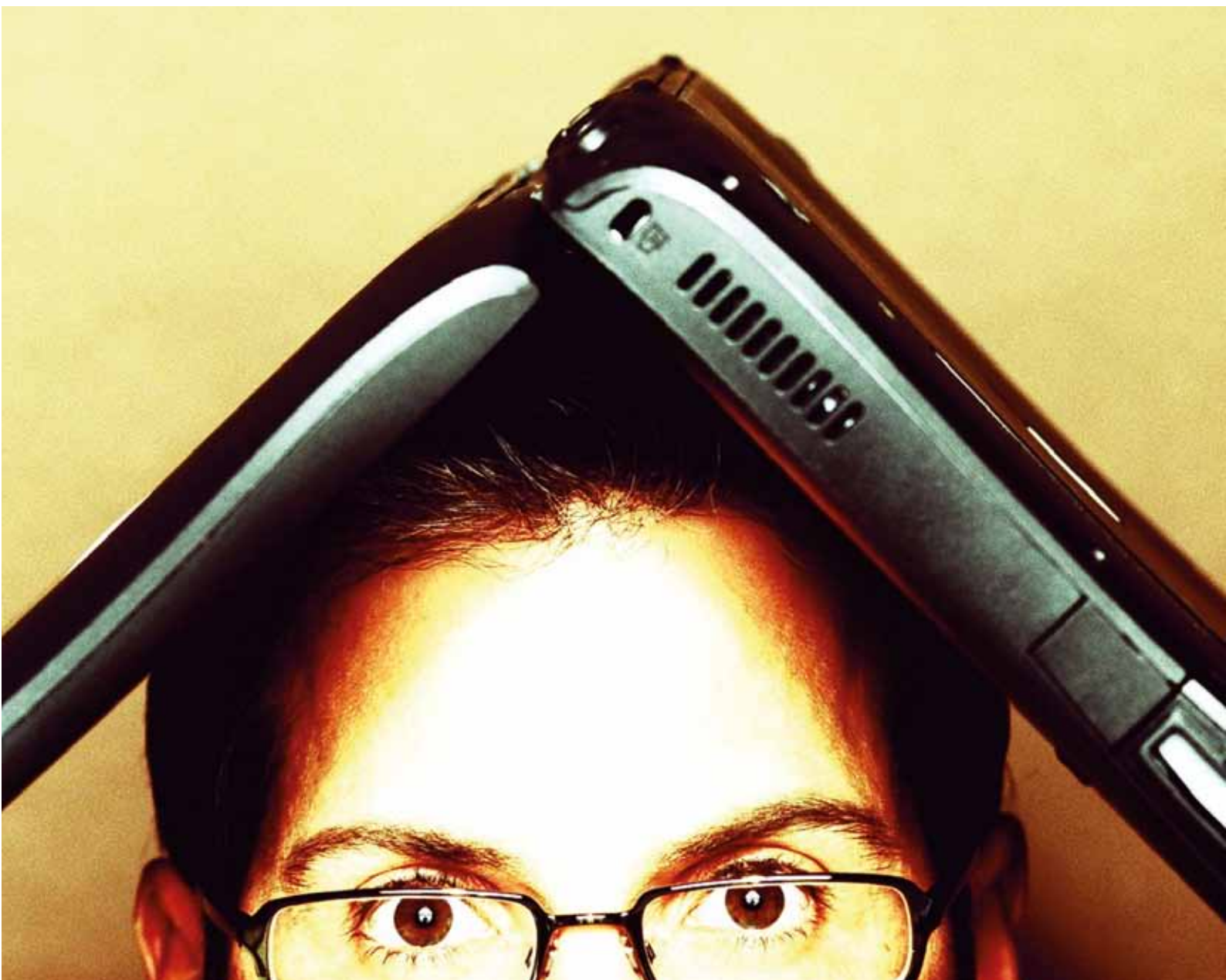
Ángel Portilla
contabilidadyfinanzas@camaradealava.com

Administración / Atención al Cliente

Maite Abascal / Elena Álvarez / Carlos Arregui
Ana Cengotitabengoa / Marisa García de Vicuña
María José Leiva / Sonia López
administracion@camaradealava.com

Mantenimiento y Servicios

Oscar Lopetegui / Petri Sancho
imprensa@camaradealava.com



Dónde encontrarnos • www.camaradealava.com

Sede Social

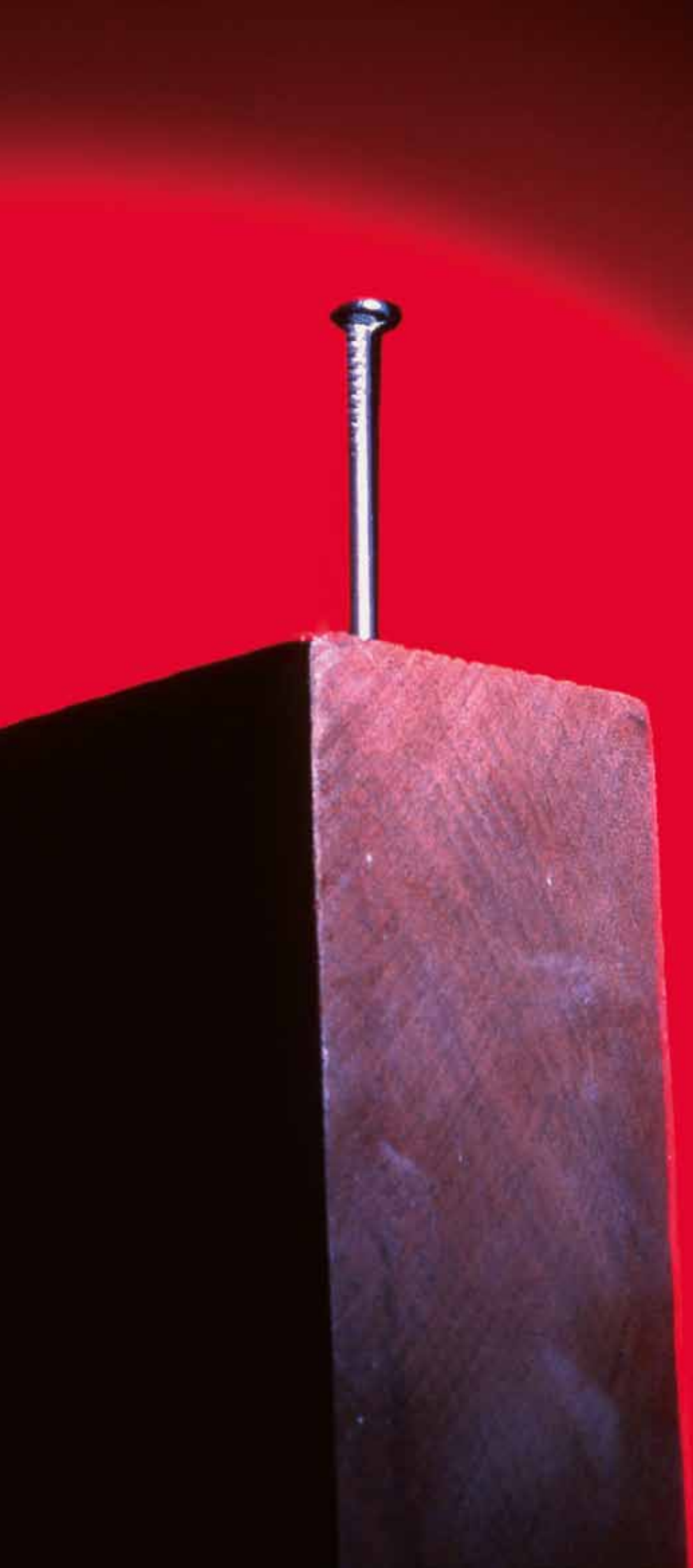
Dato, 38
01005 Vitoria-Gasteiz
Tel.: 945 141 800
Fax: 945 143 156
camara@camaradealava.com

Centro de Formación y Asesoramiento

Manuel Iradier, 17
01005 Vitoria-Gasteiz
Tel.: 945 150 190
Fax: 945 563 886
formacion@camaradealava.com

Antena del Valle de Ayala

Tres Cruces, s/n - Edificio Arza
01400 Llodio (Álava)
Tel.: 94 655 90 08
Fax: 94 404 27 62
antena@camaradealava.com



cámara de álava
arabako **ganbera**





cámara de álava
arabako ganbera

**Cámara de Oficial de Comercio e Industria de Álava
Arabako Merkataritza eta Industria Ganbera Ofiziala**

Dato, 38 • 01005 Vitoria-Gasteiz
Tel.: 945 14 18 00 • Fax: 945 14 31 56
contacta@camaradealava.com

www.camaradealava.com