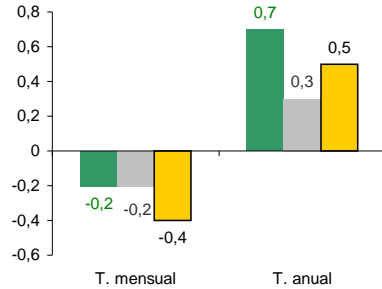


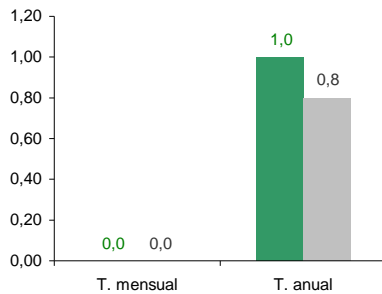
# IPC septiembre 2013

El IPC de septiembre de 2013 decreció un 0,2% al mes de agosto, cayendo su tasa interanual hasta el 0,3%. En la variación mensual han influido al alza los precios de 'Vestido y calzado', que recoge los efectos del fin de la campaña de rebajas de verano y 'Carburantes y Lubricantes'. Al contrario, la repercusión a la baja se ha dado en 'Alimentos y bebidas no alcohólicas', 'Viaje organizado' y 'Hoteles y otros alojamientos'. La tasa anual de inflación subyacente, que excluye los alimentos no elaborados y los productos energéticos, cae al 0,8%. En el conjunto del País Vasco los precios cayeron un 0,2% respecto a agosto, mientras que el descenso en Álava fue del 0,4. La tasa interanual del País Vasco crece hasta el 0,7% y el de Álava al 0,5%.

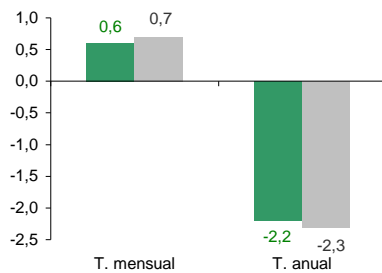
## Índice general



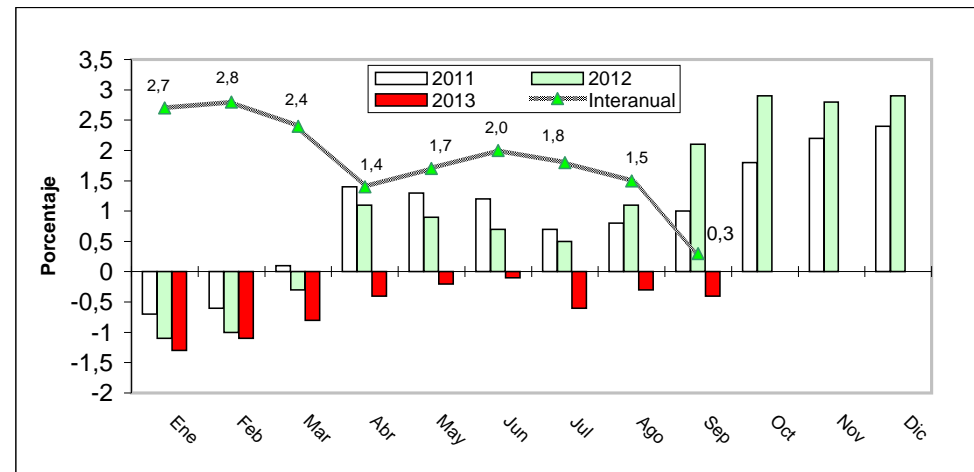
## Inflación subyacente



## Carburantes y combustibles



## IPC nacional.- Evolución mensual acumulada e interanual



## Variaciones anuales en el Índice de Precios de Consumo

Año	%	Año	%	Año	%	Año	%	Año	%
1983	12,2	1989	6,9	1995	4,3	2001	2,7	2007	4,2
1984	9	1990	6,5	1996	3,2	2002	4	2008	1,4
1985	8,2	1991	5,5	1997	2	2003	2,6	2009	0,8
1986	8,3	1992	5,3	1998	1,4	2004	3,2	2010	3
1987	4,6	1993	4,9	1999	2,9	2005	3,7	2011	2,4
1988	5,8	1994	4,3	2000	4	2006	2,7	2012	2,9

## El IPC mensual en los dos últimos años

2012 (base 2011=100)				2013 (base 2011=100)			
Mes	Índice General	Sobre mes anterior	En lo que va de año	Mes	Índice General	Sobre mes anterior	En lo que va de año
Enero	100,275	-1,1	-1,1	2 Enero	102,966	-1,3	-1,3
Febrero	100,380	0,1	-1	20 Febrero	103,144	0,2	-1,1
Marzo	101,055	0,7	-0,3	19 Marzo	103,507	0,4	-0,8
Abril	102,474	1,4	1,1	21 Abril	103,894	0,4	-0,4
Mayo	102,323	-0,1	0,9	19 Mayo	104,850	0,2	-0,2
Junio	102,132	-0,2	0,7	19 Junio	104,239	0,1	-0,1
Julio	101,893	-0,2	0,5	2,2 Julio	103,701	-0,5	-0,6
Agosto	102,467	0,6	1,1	2,7 Agosto	104,023	0,3	-0,3
Septiembre	103,475	1,0	2,1	3,4 Septiembre	103,829	-0,2	-0,4
Octubre	104,355	0,8	2,9	3,5 Octubre	-	-	-
Noviembre	104,225	-0,1	2,8	2,9 Noviembre	-	-	-
Diciembre	104,298	0,1	2,9	2,9 Diciembre	-	-	-