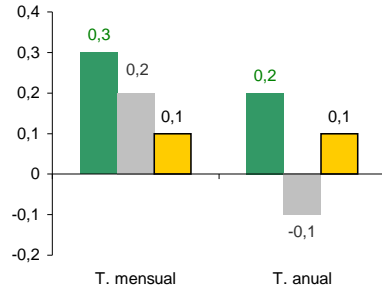


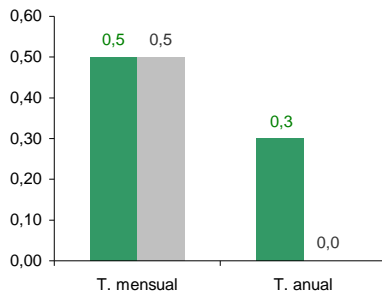
IPC marzo 2014

El IPC de marzo creció un 0,2% respecto a febrero, registrando una tasa interanual del -0,1%. En la variación mensual han influido al alza los precios de 'Vestido y Calzado', que recoge el comportamiento de los precios al comienzo de la temporada de primavera-verano, 'Hoteles y otros alojamientos' y 'Viajes organizados'. Al contrario, la repercusión a la baja se ha dado en 'pescado fresco', las 'frutas frescas' y, en menor medida, en las 'legumbres y hortalizas frescas' y los 'aceites'. La tasa anual de inflación subyacente, que excluye los alimentos no elaborados y los productos energéticos, desciende al 0,0%. En el País Vasco los precios crecieron un 0,3%, mientras que el ascenso en Álava fue del 0,1% respecto a febrero. La tasa interanual del País Vasco desciende al 0,2% y el de Álava al 0,1%.

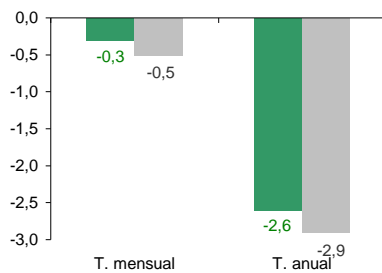
Índice general



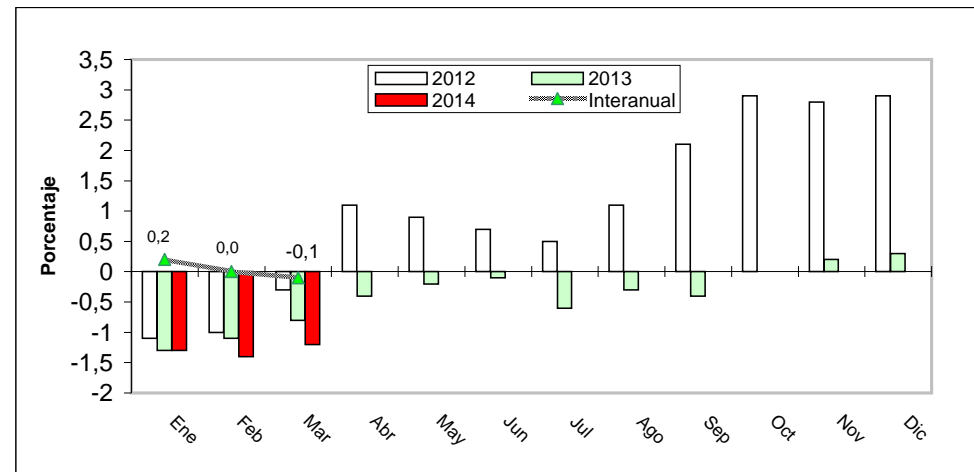
Inflación subyacente



Carburantes y combustibles



IPC nacional.- Evolución mensual acumulada e interanual



Variaciones anuales en el Índice de Precios de Consumo

Año	%	Año	%	Año	%	Año	%	Año	%
1984	9	1990	6,5	1996	3,2	2002	4	2008	1,4
1985	8,2	1991	5,5	1997	2	2003	2,6	2009	0,8
1986	8,3	1992	5,3	1998	1,4	2004	3,2	2010	3
1987	4,6	1993	4,9	1999	2,9	2005	3,7	2011	2,4
1988	5,8	1994	4,3	2000	4	2006	2,7	2012	2,9
1989	6,9	1995	4,3	2001	2,7	2007	4,2	2013	0,3

El IPC mensual en los dos últimos años

2013 (base 2011=100)					2014 (base 2011=100)				
Mes	Índice General	Sobre mes anterior	En lo que va de año	En un año	Mes	Índice General	Sobre mes anterior	En lo que va de año	En un año
Enero	102,966	-1,3	-1,3	2,7	Enero	103,171	-1,3	-1,3	0,2
Febrero	103,144	0,2	-1,1	2,8	Febrero	103,126	0,0	-1,4	0,0
Marzo	103,507	0,4	-0,8	2,4	Marzo	103,356	0,2	-1,2	-0,1
Abril	103,894	0,4	-0,4	1,4	Abril				
Mayo	104,085	0,2	-0,2	1,7	Mayo				
Junio	104,239	0,1	-0,1	2,1	Junio				
Julio	103,701	-0,5	-0,6	1,8	Julio				
Agosto	104,023	0,3	-0,3	1,5	Agosto				
Septiembre	103,829	-0,2	-0,4	0,3	Septiembre				
Octubre	104,251	0,4	0,0	-0,1	Octubre				
Noviembre	104,468	0,2	0,2	0,2	Noviembre				
Diciembre	104,562	0,1	0,3	0,3	Diciembre				